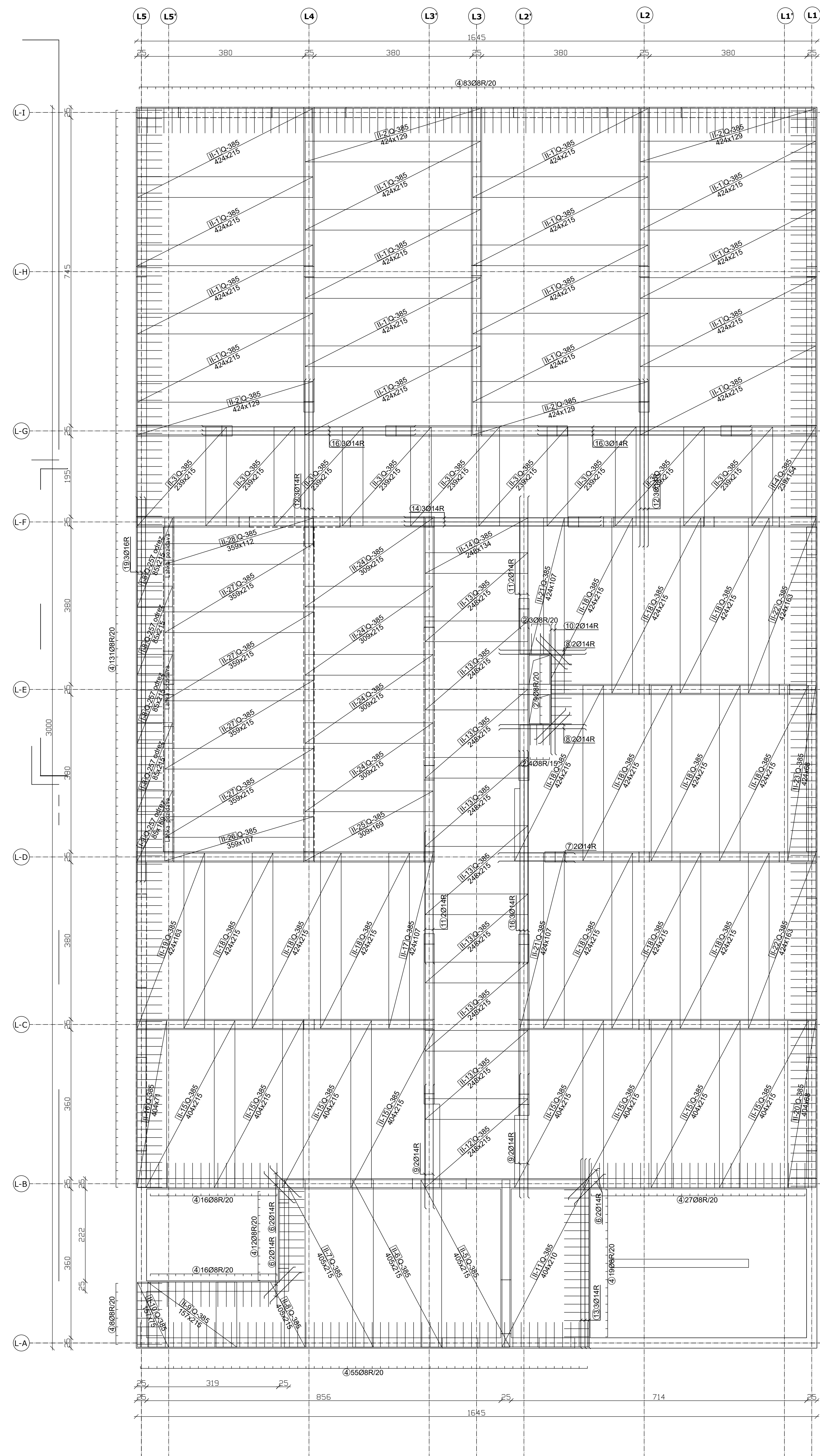
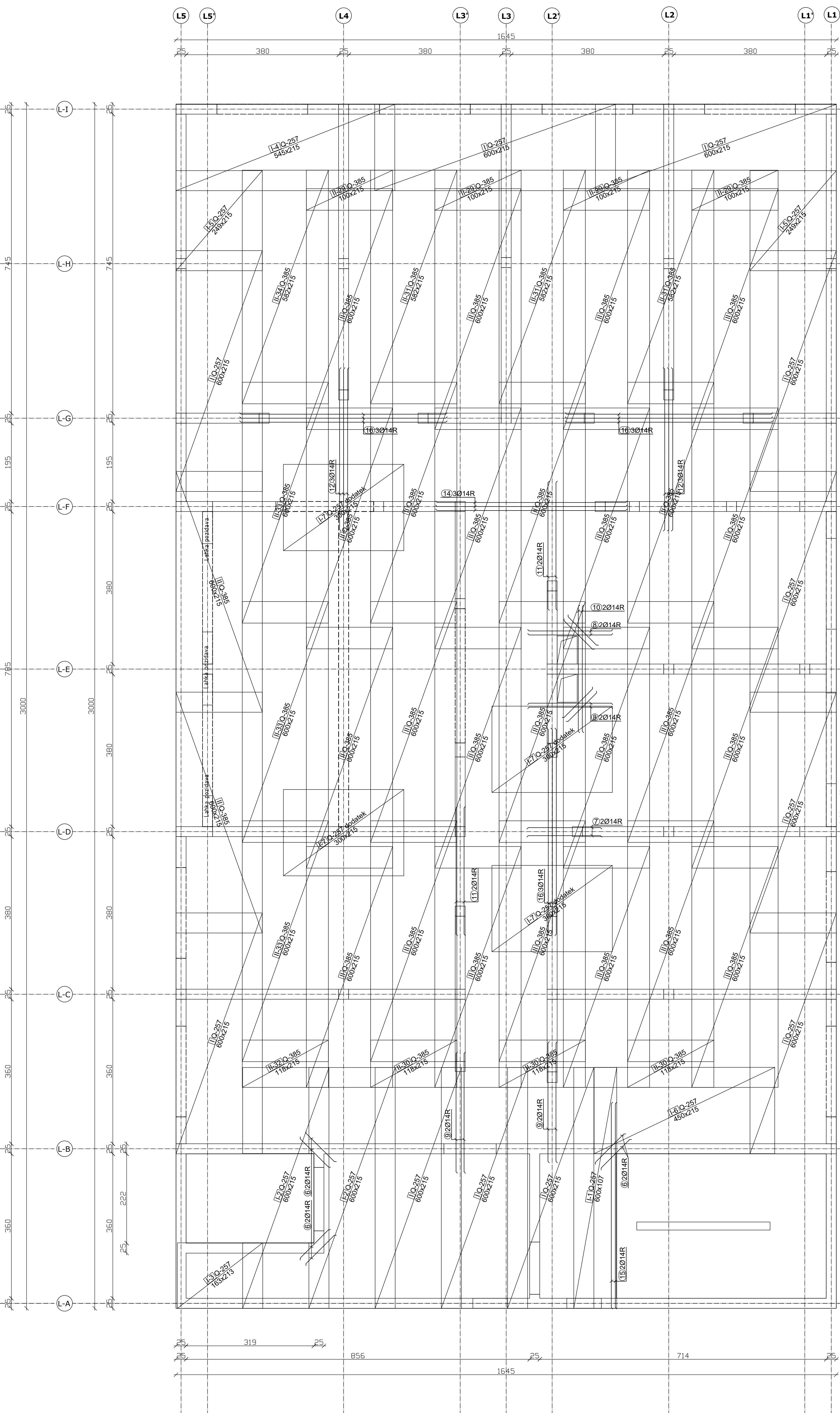


M : 1 : 50

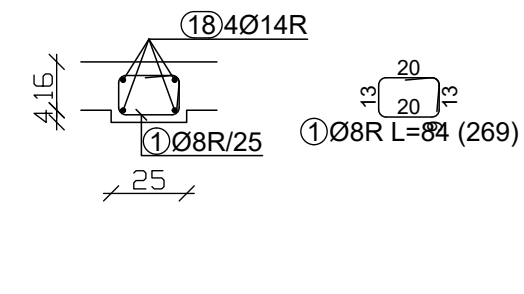
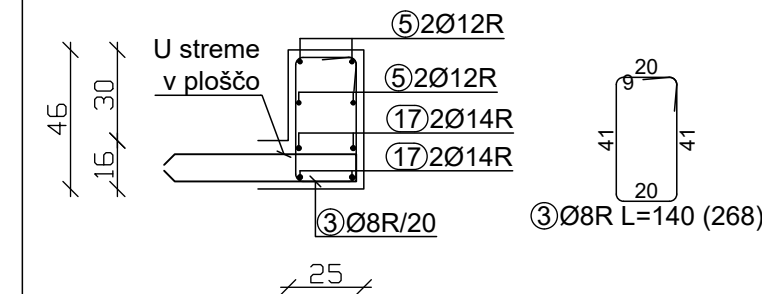
POZITIVNA ARMATURA - spodaj

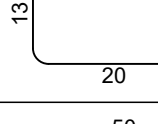
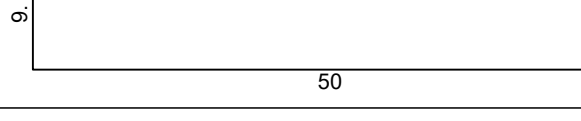
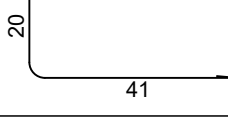
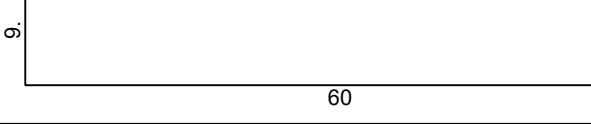


NEGATIVNA ARMATURA - zgora



ARMATURA HORIZONTALNIH VEZI  
30/20 CM, L = 75,00m (ocena)  
M : 1 : 25- nad notranjimi stenami



Palice - specifikacija					
ozn.	oblika in mere [mm]	Ø	lg [mm]	n [nos]	lgn [mm]
7-DSO BLOKE - OBJEKT B - PLOŠČA NAD NADSTROPJEM (1 kos)					
1		8	0,84	269	225,96
2		8	1,09	16	17,44
3		8	1,40	268	375,20
4		8	1,29	498	642,42
5	5000	12	56,00	4	220,00
6	100	14	1,00	20	20,00
7	180	14	1,80	4	7,20
8	205	14	2,05	8	16,40
9	295	14	2,95	8	23,60
10	311	14	3,11	4	12,44
11	315	14	3,15	8	25,20
12	400	14	4,00	12	48,00
13	453	14	4,53	3	13,59
14	470	14	4,70	6	28,20
15	508	14	5,08	2	10,16
16	515	14	5,10	18	91,80
17	5000	14	56,00	4	220,00
18	7500	14	75,00	4	300,00
19	825	16	9,25	3	27,75

Palice - izvlaček			
Ø [mm]	lgm [m]	Teža enote [kg/m³]	Teža [kg]
RA1			
8		1261.02	515.76
12		229.00	202.40
14		816.59	1022.37
16		27.75	45.45
Skupaj (RA1)			1785.98
Skupaj			1785.98

Naziv - specifikacija						
Pozicija	Ozn.mreže	B [mm]	L [mm]	n	Teža mreže [kg/m <sup>2</sup> ]	Skupna teža [kg]
7-50S BLOKE - OBJEKT B - PLOŠĆA NAD NADSTROPJEM (1 kso)						
I	O-257	215	600	11	4.12	584.63
I-1	O-257	107	600	1	4.12	36.45
I-2	O-257	215	600	2	4.12	106.30
I-3	O-257	215	160	1	4.12	14.29
I-4	O-257	215	545	1	4.12	48.28
I-5	O-257	215	240	2	4.12	44.16
I-6	O-257	215	450	1	4.12	39.86
I-7	O-257	215	300	4	4.12	106.30
I-8	O-257	215	85	4	4.12	30.13
I-9	O-257	169	85	1	4.12	5.93
II	O-385	215	600	27	6.11	2128.15
II-1	O-385	215	424	16	6.11	891.14
II-2	O-385	129	424	4	6.11	133.67
II-3	O-385	215	239	9	6.11	282.57
II-4	O-385	154	239	1	6.11	22.49
II-5	O-385	215	405	1	6.11	53.14
II-6	O-385	215	405	1	6.11	53.14
II-7	O-385	215	405	1	6.11	53.14
II-8	O-385	215	405	1	6.11	53.14
II-9	O-385	215	157	1	6.11	20.64
II-10	O-385	75	157	1	6.11	7.19
II-11	O-385	210	404	1	6.11	51.82
II-12	O-385	215	248	1	6.11	32.57
II-13	O-385	215	248	8	6.11	200.56
II-14	O-385	134	248	1	6.11	20.30
II-15	O-385	215	404	8	6.11	424.67
II-16	O-385	71	404	1	6.11	17.53
II-17	O-385	107	424	1	6.11	27.78
II-18	O-385	215	424	13	6.11	734.09
II-19	O-385	163	424	1	6.11	42.23
II-20	O-385	68	404	1	6.11	16.78
II-21	O-385	107	424	2	6.11	55.45
II-22	O-385	163	424	2	6.11	84.44
II-23	O-385	68	424	1	6.11	17.62
II-24	O-385	215	309	4	6.11	162.63
II-25	O-385	169	309	1	6.11	31.99
II-26	O-385	107	359	1	6.11	23.50
II-27	O-385	215	359	4	6.11	188.90
II-28	O-385	112	359	1	6.11	24.60
II-29	O-385	215	100	4	6.11	52.44
II-30	O-385	215	118	3	6.11	46.42
II-31	O-385	215	582	3	6.11	229.36
II-32	O-385	215	116	1	6.11	15.44
II-33	O-385	215	600	3	6.11	235.93
II-34	O-385	215	582	1	6.11	76.28
Skupaj						7567.88

Mreže - izveček					
Ozn.mreže	B [cm]	L [cm]	n	Teža enote [kg/m2]	Skupna teža [kg]
Q-257	215	600	20	4.12	1062.96
Q-385	215	600	100	6.11	7881.90
Skupaj					8944.86

reže - nářití razena		Q-257 (800 cm x 215 cm)	
	1x 1:2 000 x 215		1x 1:600 x 215
	1x 1:4 545 x 215		1x 1:6 600 x 215
	2x 1:7 300 x 215		1x 1:800 x 107
	1x 1:5 249 x 215		1x 1:800 x 107
	1x 1:5 249 x 215		1x 1:800 x 107
	1x 1:5 249 x 215		1x 1:800 x 107
	1x 1:5 249 x 215		1x 1:800 x 107
	1x 1:5 249 x 215		1x 1:800 x 107
	1x 1:5 249 x 215		1x 1:800 x 107
	1x 1:5 249 x 215		1x 1:800 x 107
	1x 1:5 249 x 215		1x 1:800 x 107
	1x 1:5 249 x 215		1x 1:800 x 107
	1x 1:5 249 x 215		1x 1:800 x 107
	1x 1:5 249 x 215		1x 1:800 x 107
	1x 1:5 249 x 215		1x 1:800 x 107
	1x 1:5 249 x 215		1x 1:800 x 107
	1x 1:5 249 x 215		1x 1:800 x 107
	1x 1:5 249 x 215		1x 1:800 x 107
	1x 1:5 249 x 215		1x 1:800 x 107
	1x 1:5 249 x 215		1x 1:800 x 107
	1x 1:5 249 x 215		1x 1:800 x 107
	1x 1:5 249 x 215		1x 1:800 x 107
	1x 1:5 249 x 215		1x 1:800 x 107
	1x 1:5 249 x 215		1x 1:800 x 107
	1x 1:5 249 x 215		1x 1:800 x 107
	1x 1:5 249 x 215		1x 1:800 x 107
	1x 1:5 249 x 215		1x 1:800 x 107
	1x 1:5 249 x 215		1x 1:800 x 107
	1x 1:5 249 x 215		1x 1:800 x 107
	1x 1:5 249 x 215		1x 1:800 x 107
	1x 1:5 249 x 215		1x 1:800 x 107
	1x 1:5 249 x 215		1x 1:800 x 107
	1x 1:5 249 x 215		1x 1:800 x 107
	1x 1:5 249 x 215		1x 1:800 x 107
	1x 1:5 249 x 215		1x 1:800 x 107
	1x 1:5 249 x 215		1x 1:800 x 107
	1x 1:5 249 x 215		1x 1:800 x 107
	1x 1:5 249 x 215		1x 1:800 x 107
	1x 1:5 249 x 215		1x 1:800 x 107
	1x 1:5 249 x 215		1x 1:800 x 107
	1x 1:5 249 x 215		1x 1:800 x 107
	1x 1:5 249 x 215		1x 1:800 x 107
	1x 1:5 249 x 215		1x 1:800 x 107
	1x 1:5 249 x 215		1x 1:800 x 107
	1x 1:5 249 x 215		1x 1:800 x 107
	1x 1:5 249 x 215		1x 1:800 x 107
	1x 1:5 249 x 215		1x 1:800 x 107
	1x 1:5 249 x 215		1x 1:800 x 107
	1x 1:5 249 x 215		1x 1:800 x 107
	1x 1:5 249 x 215		1x 1:800 x 107
	1x 1:5 249 x 215		1x 1:800 x 107
	1x 1:5 249 x 215		1x 1:800 x 107
	1x 1:5 249 x 215		1x 1:800 x 107
	1x 1:5 249 x 215		1x 1:800 x 107
	1x 1:5 249 x 215		1x 1:800 x 107
	1x 1:5 249 x 215		1x 1:800 x 107
	1x 1:5 249 x 215		1x 1:800 x 107
	1x 1:5 249 x 215		1x 1:800 x 107
	1x 1:5 249 x 215		1x 1:800 x 107
	1x 1:5 249 x 215		1x 1:800 x 107
	1x 1:5 249 x 215		1x 1:800 x 107
	1x 1:5 249 x 215		1x 1:800 x 107
	1x 1:5		

OPOMBA:

- Za izvedo prebojev glej načrte inštalacij.
- Glej tudi ostale risbe armature in načrte arhitekture.

- VSE MERE IN KOM ARMATURE KONTROLIRATI NA  
GRADBIŠČU IN JIH PO POTREBI USTREZNO KORIGIRATI  
PRED NAROČILOM ARMATURE !!!

BETON - C25/30 ZAŠČITNI SLOJ BETONA 2,5CM  
ARMATURA - S500

ARMATURA PLOŠČA NAD  
NADSTROPJEM - objekt C  
M : 1 : 50



Naročnik: DSO GROSUPLJE  
Ob Grosupeljščici 28  
1290 Grosuplje

Objekt: DSO Višnja Gora

Opis: Objekt C - Armaturni načrt

plošča nad nadstropjem

Vodja projekta:	Rilos Jettic u.d.i.a. ZAPS A 1237
Posebjaščeni inženir:	Volko Pirclayer u.d.i.n. IZS G - 16

Obdelovalci	Borut Selak i
-------------	---------------

PZ

Projekt št.: DSOVG - 24

račrt št.: DSOVG - 24 Gb

datum:	1. maj 2024
prilozi:	1 - 50

st: [-0.7]